

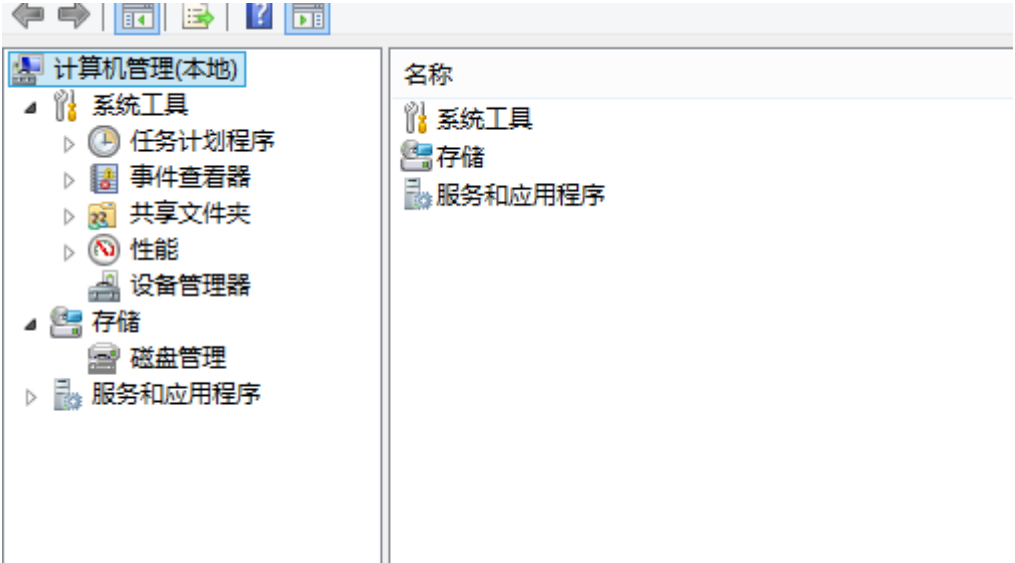
使用 Paragon Backup and Recovery 软件来进行 win8 系统往 ssd 的迁移。
由于使用的是 paragon 的试用版，每次都会有下图提示，均选择继续使用软件，各位如果遇到此步骤不再重复说明了



1. 首先把 ssd 装上，打开电脑，重启一次(win8 混合启动机制所限必须重启一次才能识别 ssd) 系统会提示检测到新的磁盘驱动器，并且提示初始化（很简单，此步骤不上图了，初始化选 GPT 和 MBR 都可以）如果你的 ssd 已经使用过，那么可以跳过此步，直接在磁盘管理中将 ssd 的卷全部删除。使其成为一个未分配的硬盘。然后将此 ssd 转换成 gpt 格式磁盘 初始化完毕后，在计算机上点鼠标右键选管理



并查看磁盘管理



能够看到如下图的样子



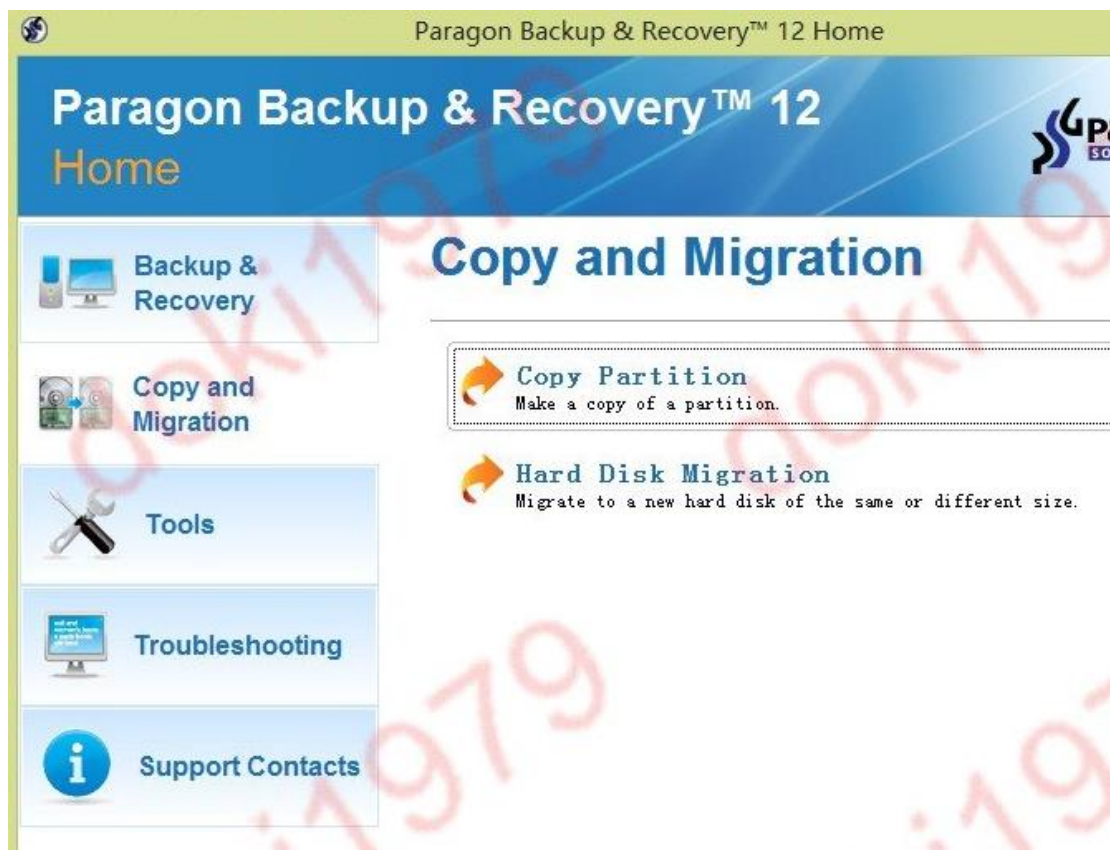
ssd 已经初始化完毕，那个黑色的条条说明磁盘尚未划分分区。
这个时候将选择转换成 GPT 磁盘。



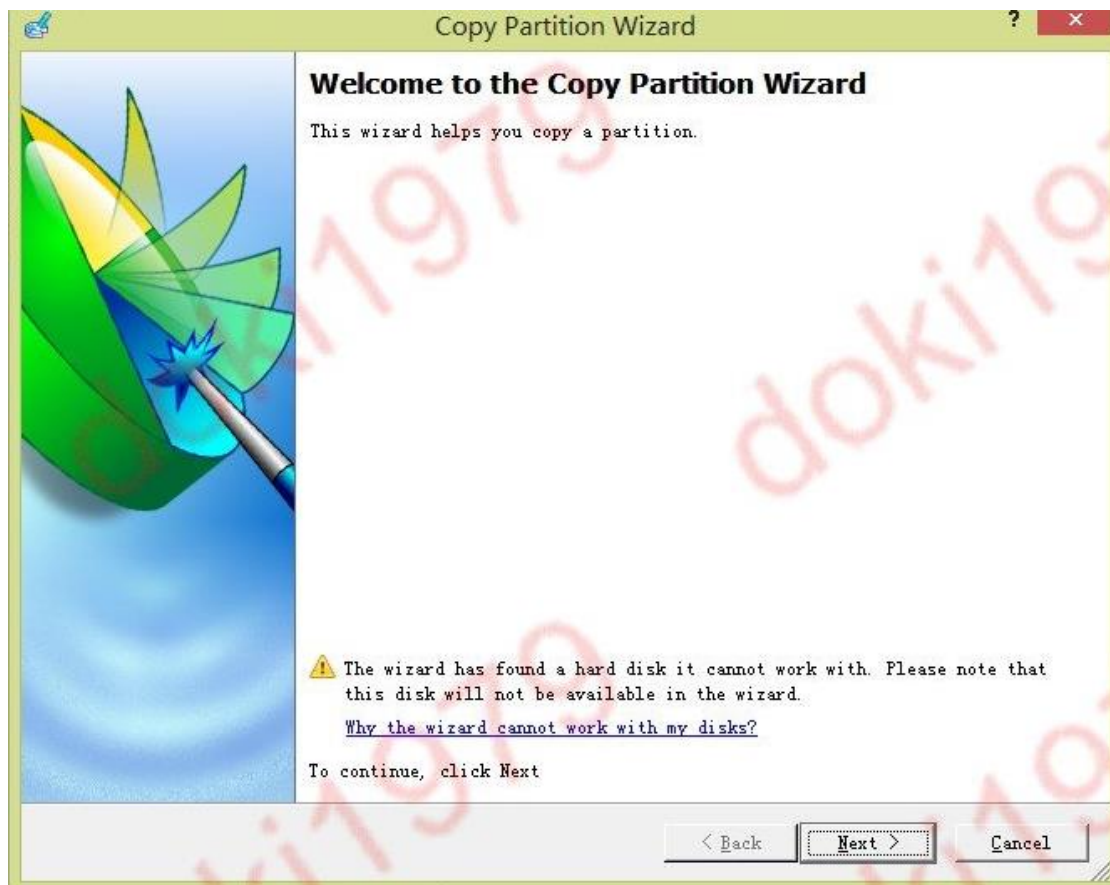
个人推荐使用 GPT 磁盘，可以突破 MBR 的 4 主分区限制，但是要额外消耗掉 128M 的空间。
假设你已经安装了 paragon 软件，那么在软件上点鼠标右键选择“以管理员模式运行”



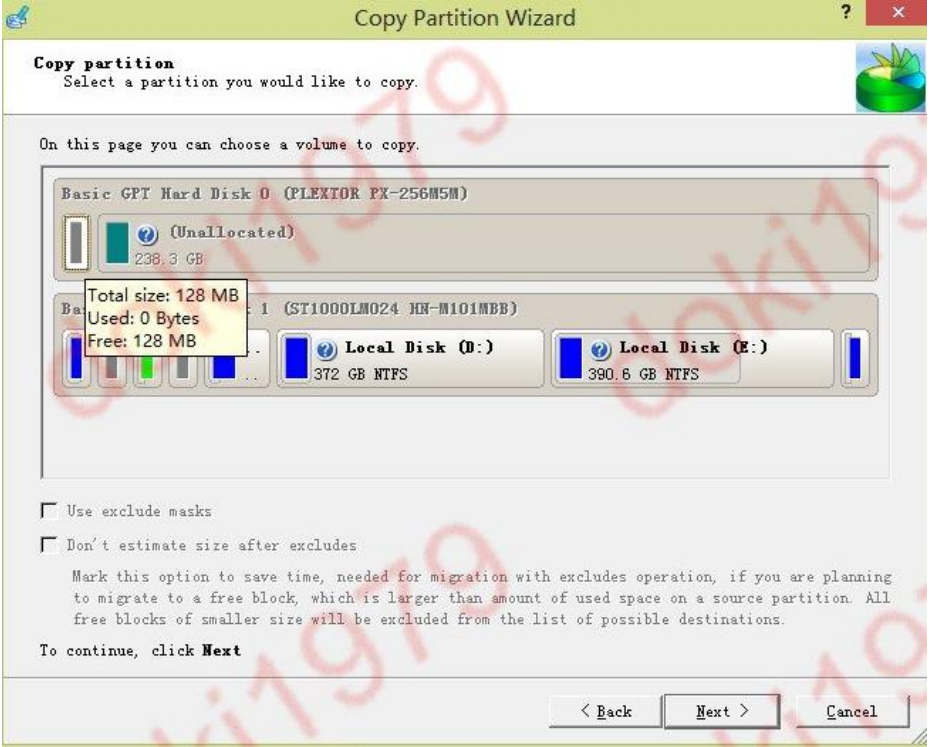
软件启动后，选择左边的 Copy and Migration，并选择右边的 Copy Partition，参考下图



向导界面，直接点击下一步即可

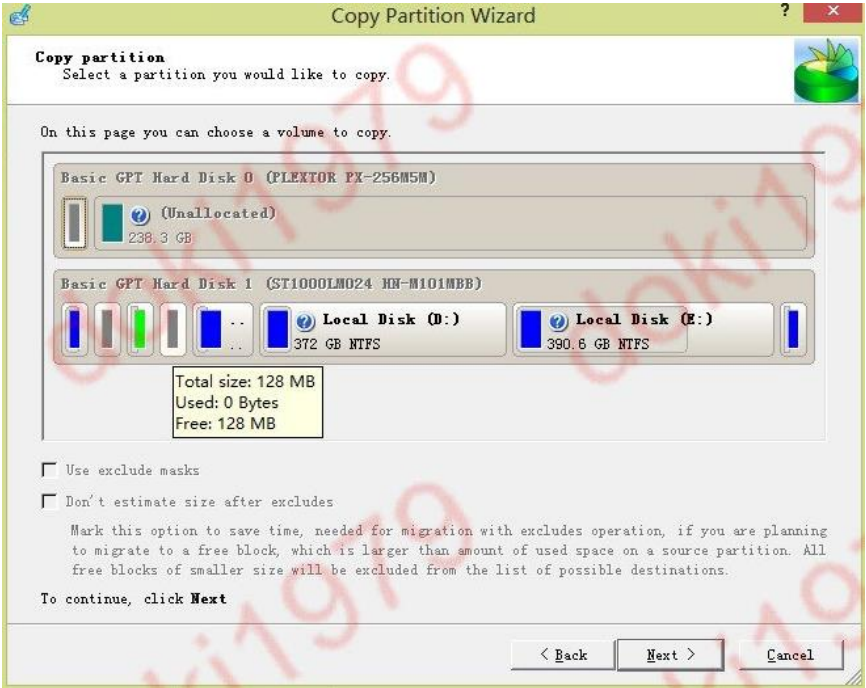


左上角的灰色方块处，悬停鼠标，能看到一个已经被占用的 128M 空间，此空间为 GPT 磁盘固有消耗，看看就行了。

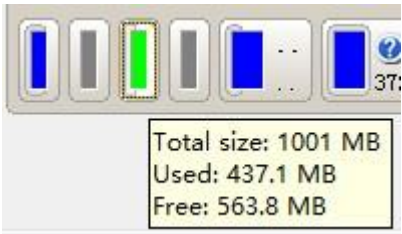
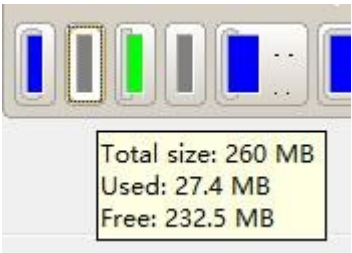
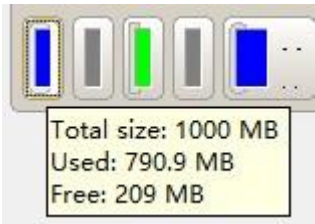


然后我仔细介绍一下，请各位注意，这里是重点，由于 ssd 和机械硬盘全部都是 GPT 磁盘，因此都有一个 128M 的小分区，ssd 的 128M 小分区我们已经在上图看到了，那么机械硬盘的 128M 小分区必须知道是哪个，因为在整个的操作过程中，不可以对这个 128M 小分区做任何操作！

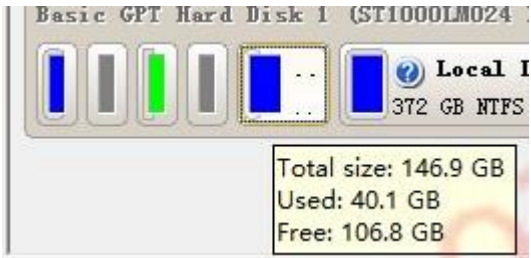
看下图！在下面那条中分别把鼠标悬停在各个分区上，找那个 128M 小分区，找到后一定要记住！整个操作过程中不可以对它进行任何操作！



其他几个分区是需要操作的，如图：
分别是 1000MB 的分区，260MB 的分区，1001MB(或 500MB 不同机器也可能不同)的分区

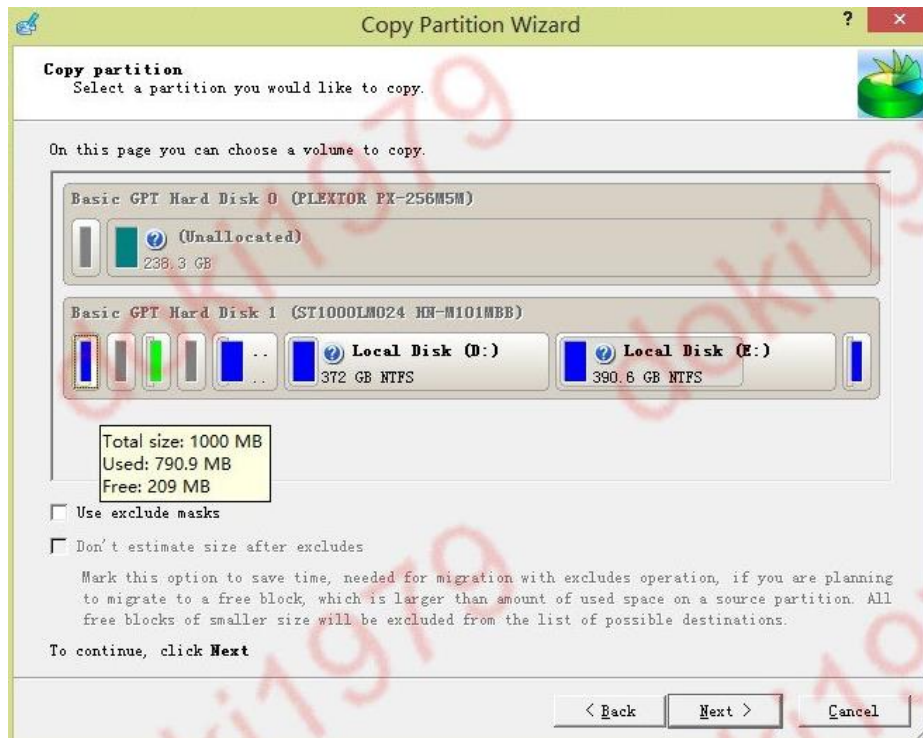


当然了，还有最主要的 win8 分区！如下图：

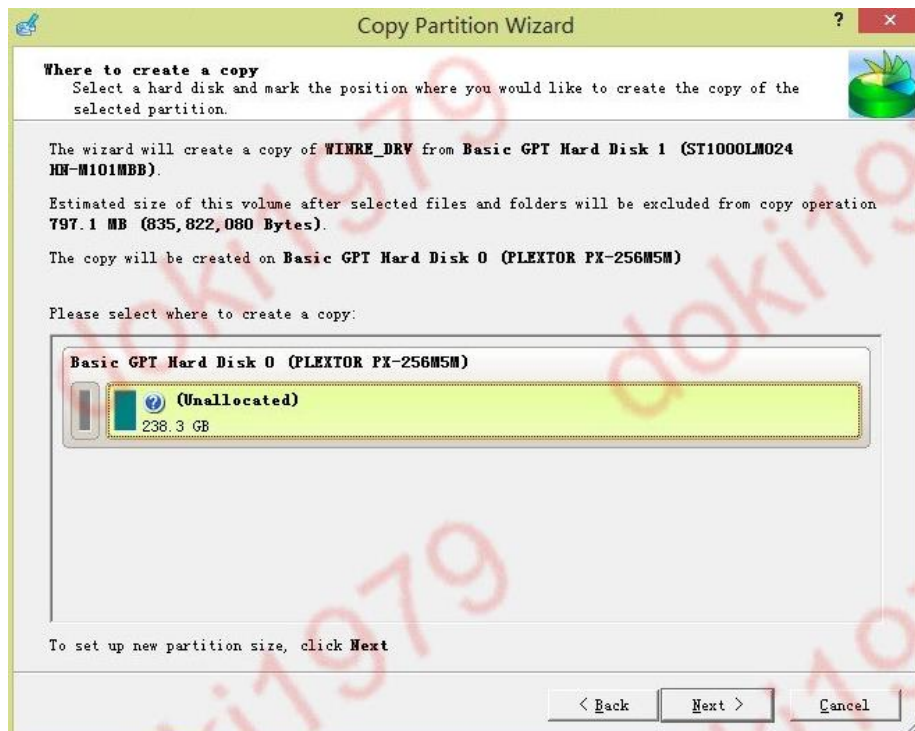


下面是操作步骤

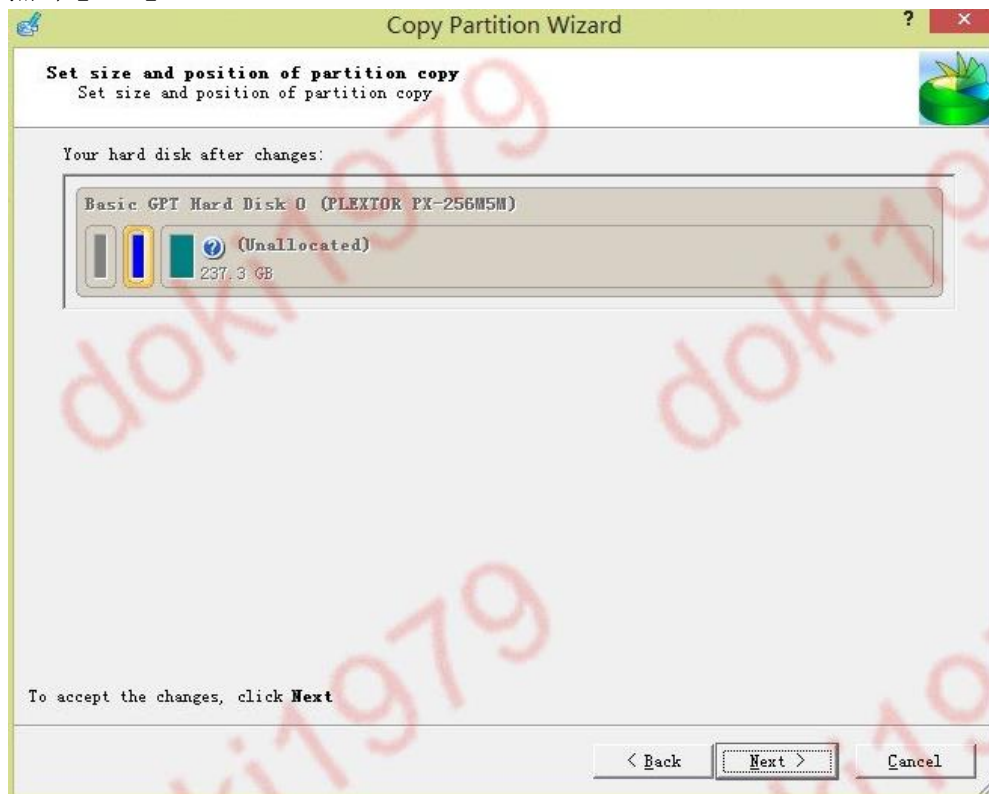
1. 选中机械硬盘最左边的分区，并悬停一下鼠标，观察是否为 1000MB 的，并点击【Next>】
如下图：



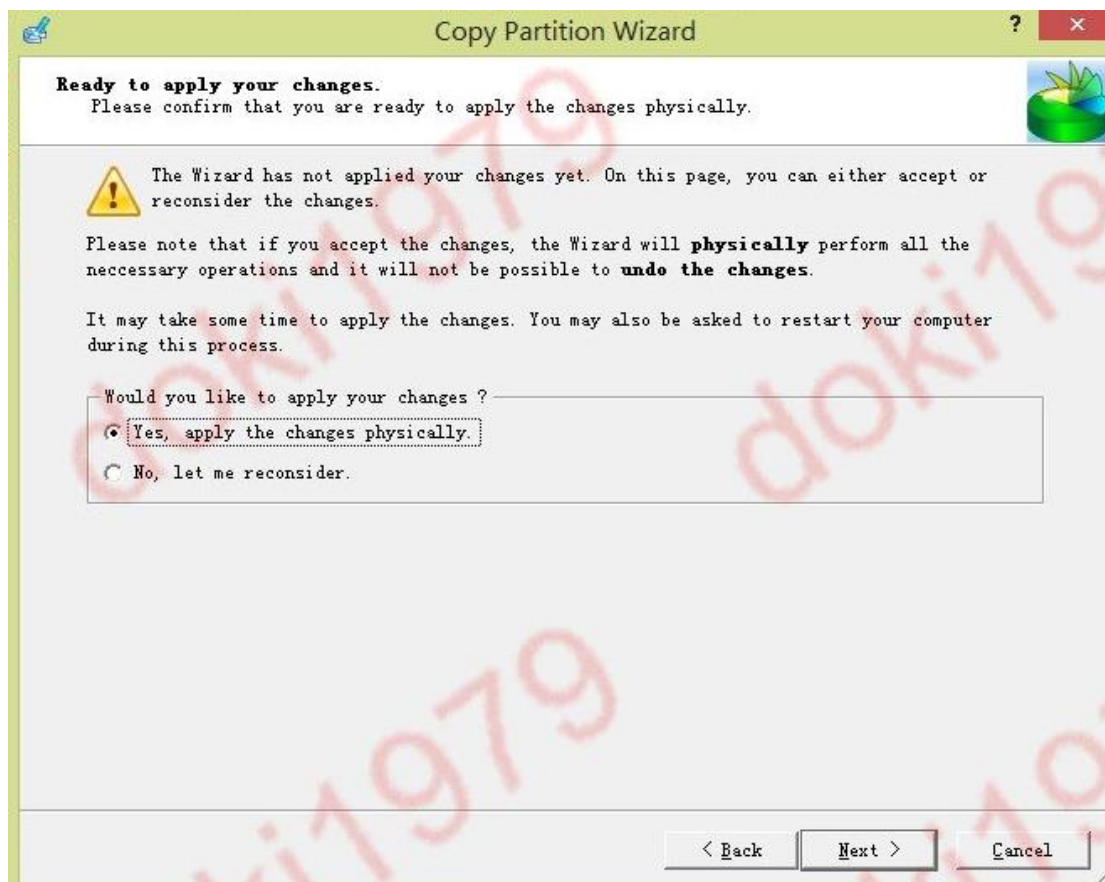
这里简单，选择最大的那个 Unallocated 并点击【Next】



2. 这里预览复制后 GPT 的分区结构，注意这里有几个分区，数量一定和示例图相同才行！
点击【next】



选择“yes”并点击【next】。



复制完毕后点完成，跳回如下界面



继续使用 Copy Partition 功能->【next】

在这个界面里就看到我们已经把 1000MB(或者 500MB)的分区转移完毕了。

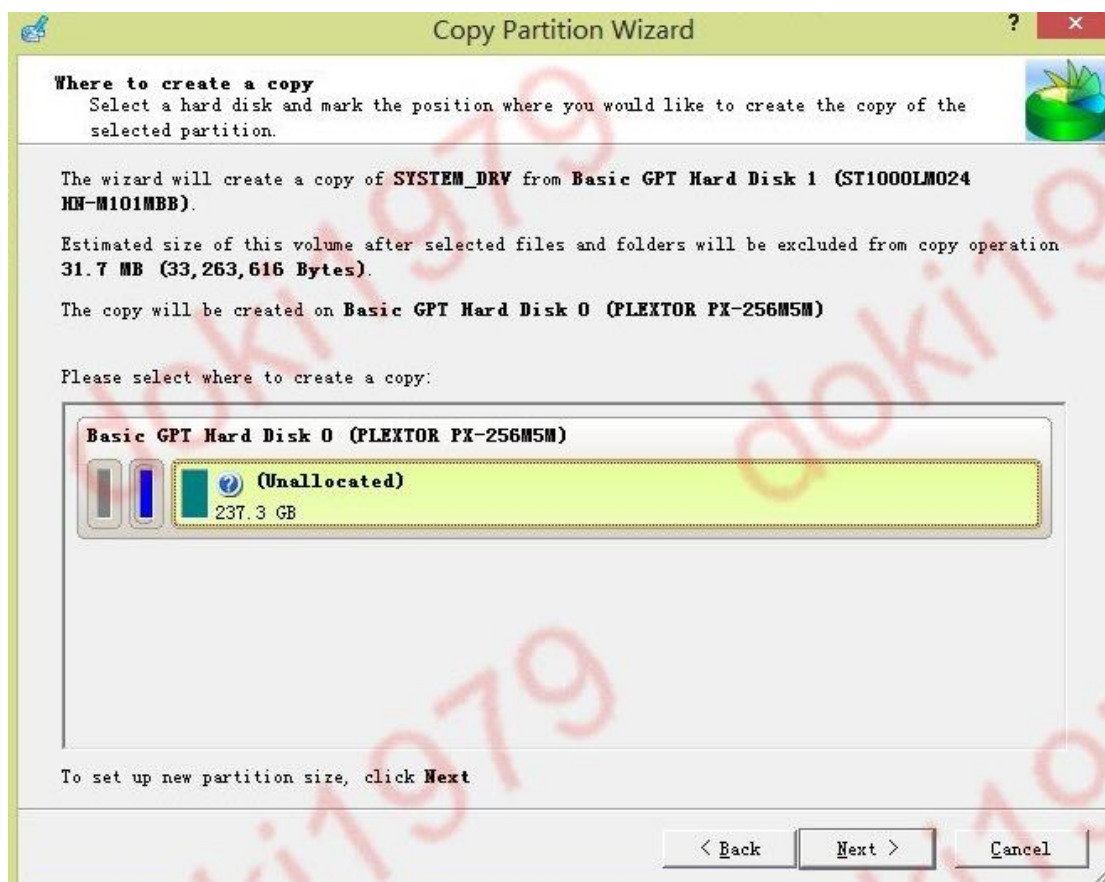


一切正常，接下来我们如出一辙的复制下一个分区

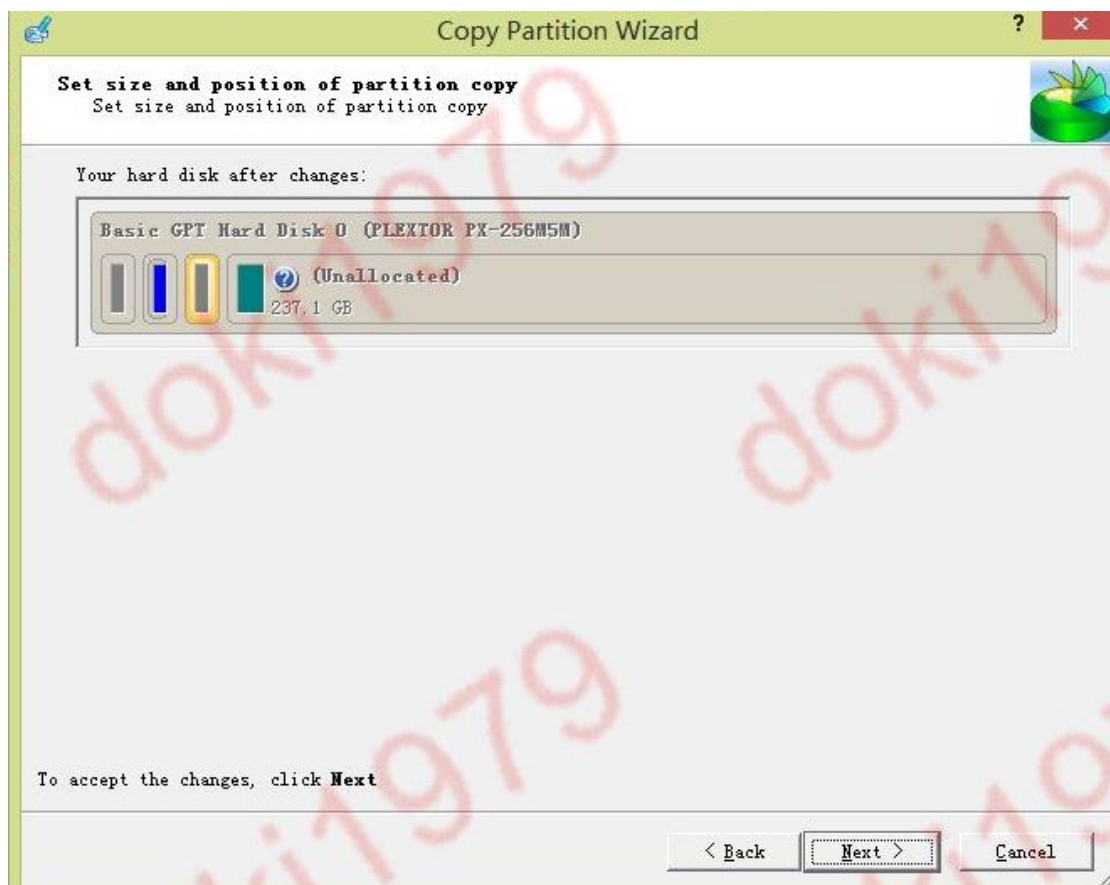
3. 选中下方磁盘的左数第 2 个分区 (260MB 那个)【next】



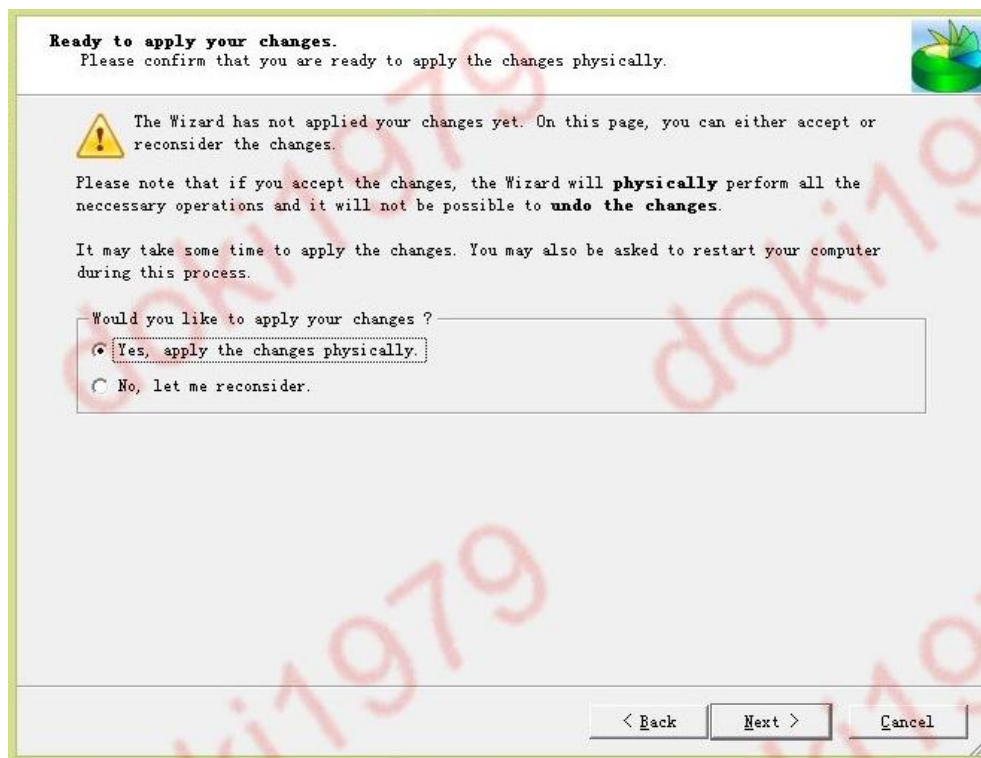
依然选择 Unallocated 那部分【next】



另一个分区结构预览，没问题直接点【next】即可



照旧选择 yes



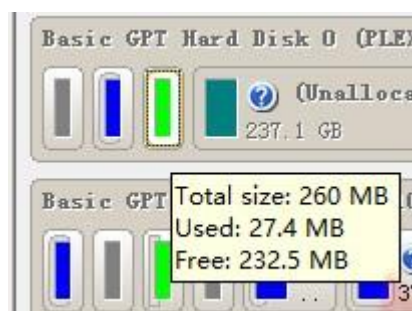
等待完成后点击完成来回到主界面，我们已转移完 2 个分区了，还有 2 个就大功告成了，努力！

还是 Copy Partition！【next】

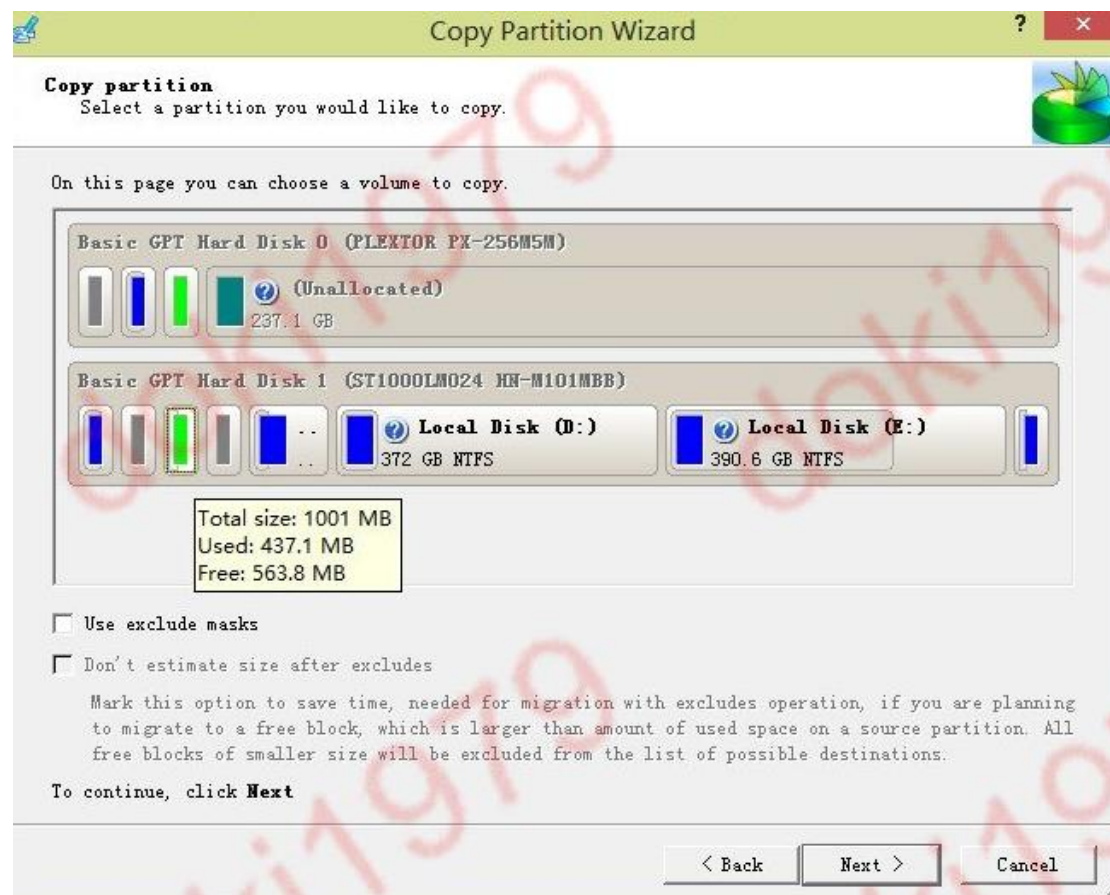


看到现在的状态，除了 ssd 上的 128M 小分区，已经多出来蓝色和绿色两个分区了，一共要转 4 个，现在完成了一半！

为了以防万一，可以看看那个绿色小分区是不是 260MB 的，鼠标悬停就能看到，如下图：



4. 选择那个 1001MB(或 500MB 不同机器也可能不同)的分区,【next】,如下图

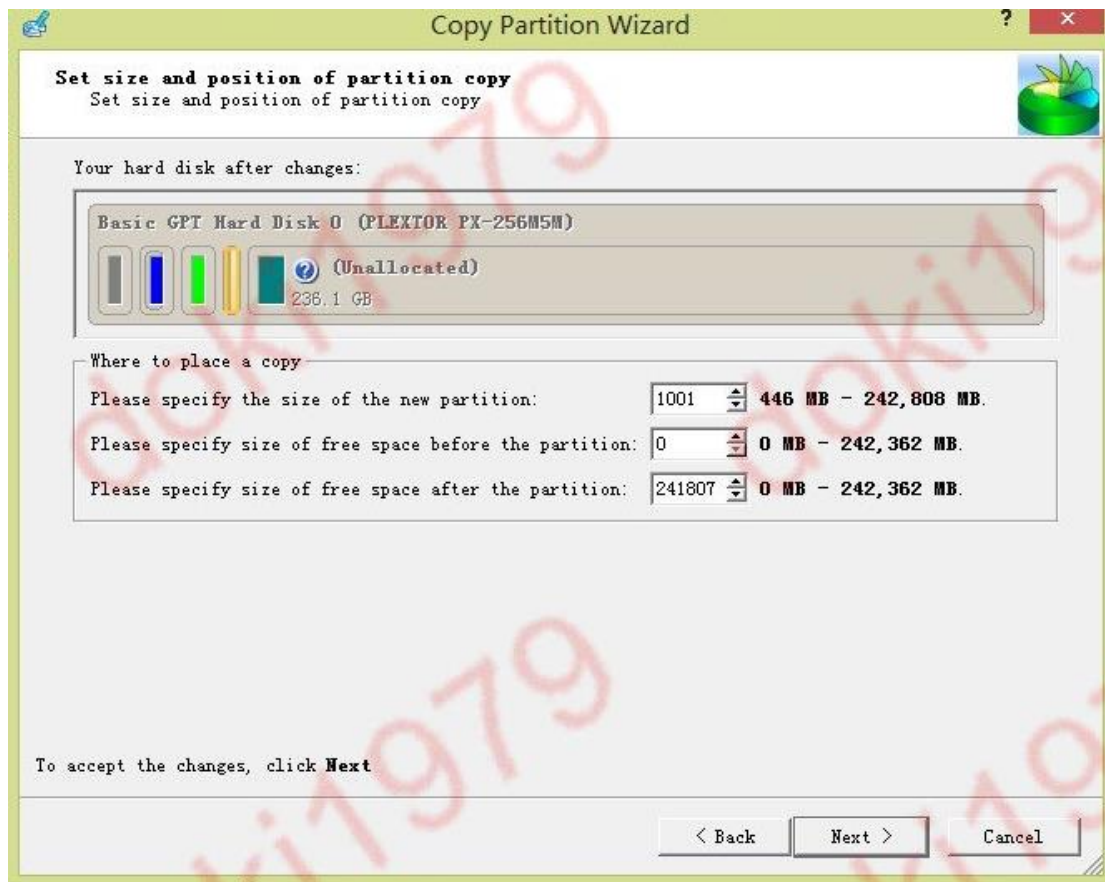


接着是熟悉的分区结构预览【next】

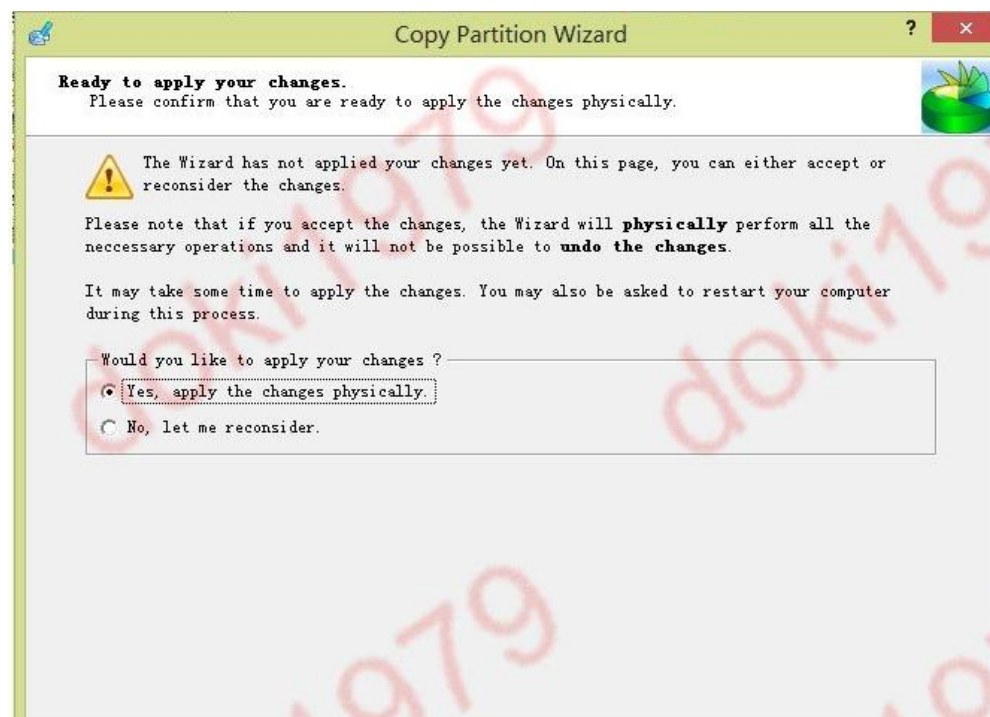


这里 GPT 由于支持超过 8 个以上的分区，现在开始的分区就会和用户确认分区容量了，如下图：

注意，这里的容量千万不要改，继续【next】



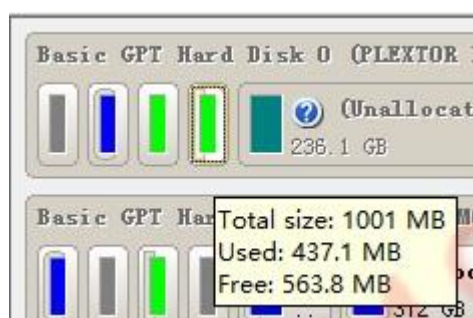
继续点击 yes



回到初始界面：



到此已经转移了 3 个分区了，ssd 上除了 win8 以外，引导信息已基本都转移过来了：
愿意的话可以鼠标悬停一下，看看新出现的分区是不是 1001MB(或 500MB 不同机器也可能不同)



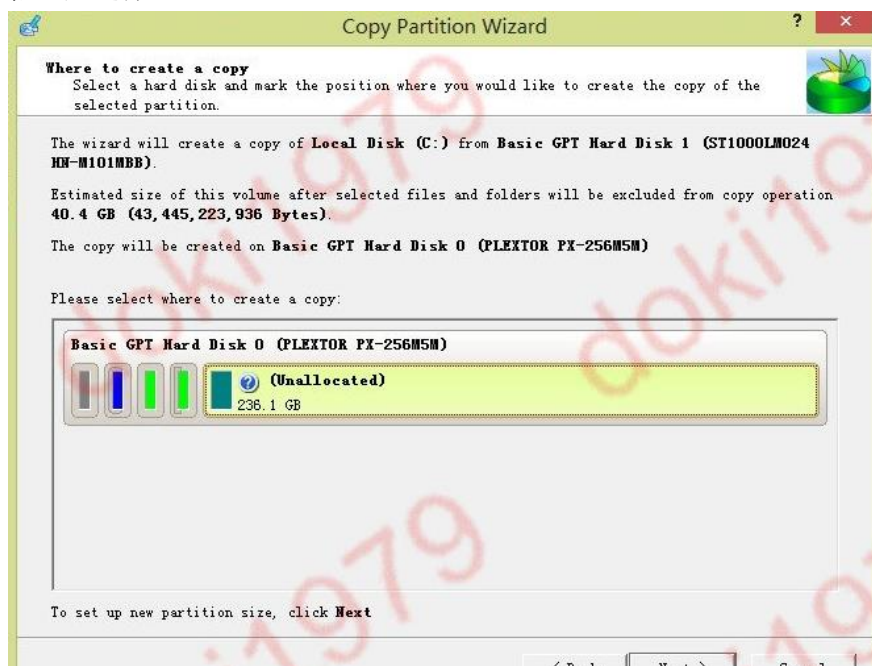
这里请注意！很可能你已经忘记了刚才的 128M 小分区的问题，但是一定要回想起来！
看下图！！这个灰色的小分区就是机械硬盘的 128M 小分区（悬停鼠标就能看到），不要对 128m 的分区进行任何操作！



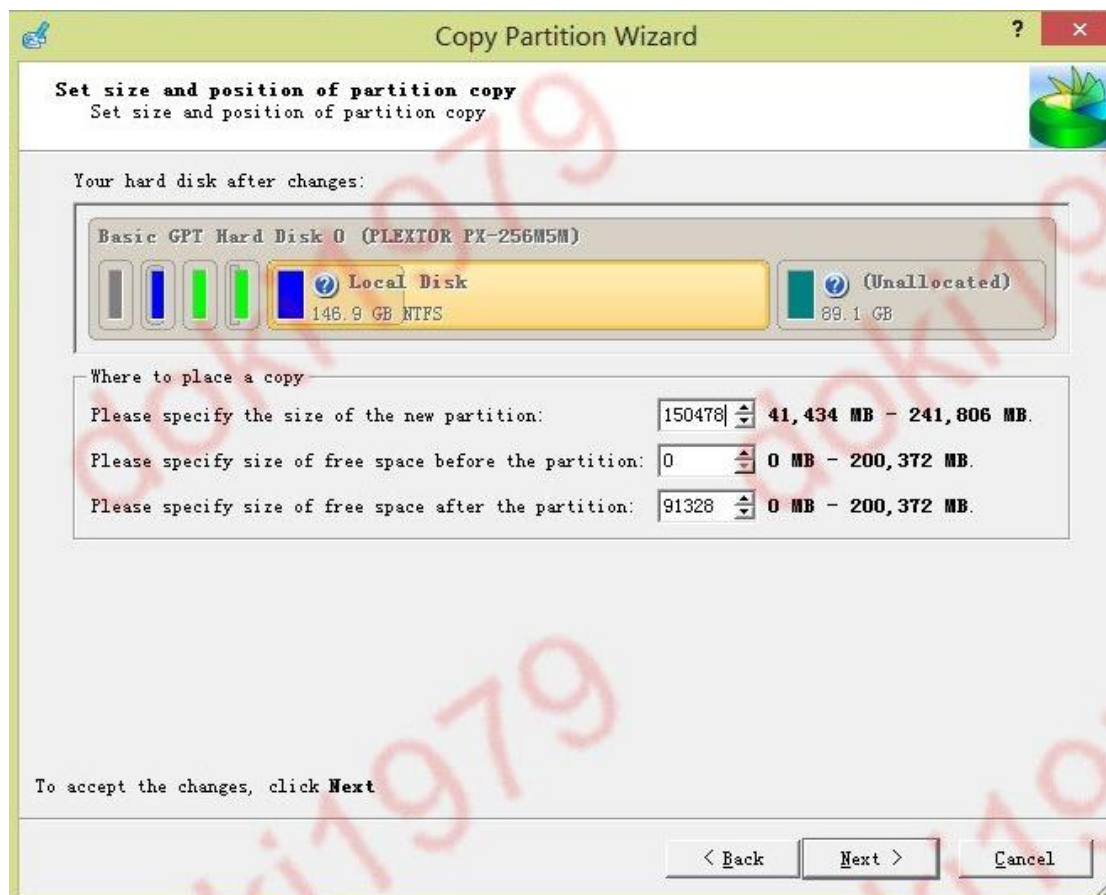
选择 128M 小分区右边那个蓝色的略大的分区也就是 win8 系统所在分区
我这里显示为 146G，是因为我后来调整过了，联想出厂应该是 99G 的样子。
选中这个分区【next】



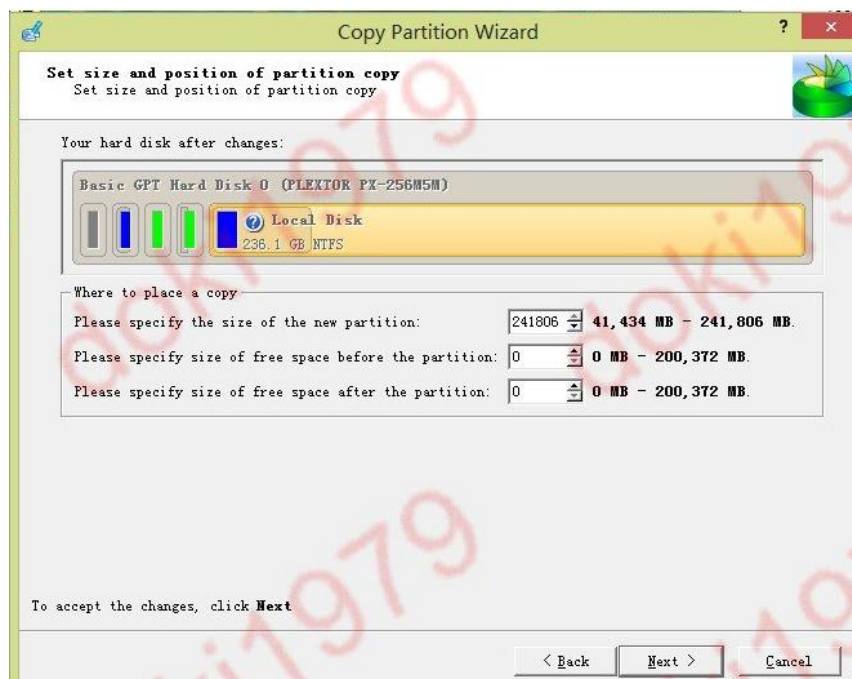
依旧是选择 Unallocated



然后是选择目标分区的尺寸。



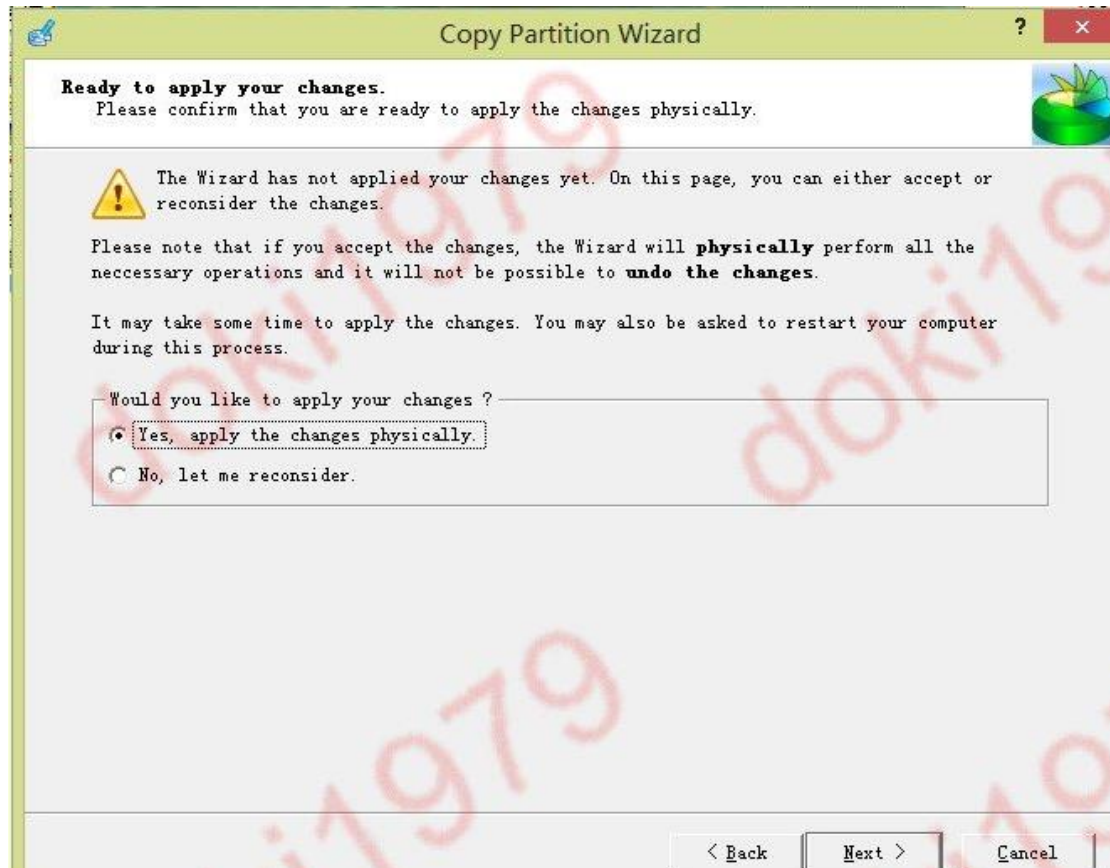
这里你可以选择把 ssd 的全部容量划分给系统盘（C 盘）如下图：



也可以留出一部分来以后当个 ssd 数据盘，如下图：

【next】

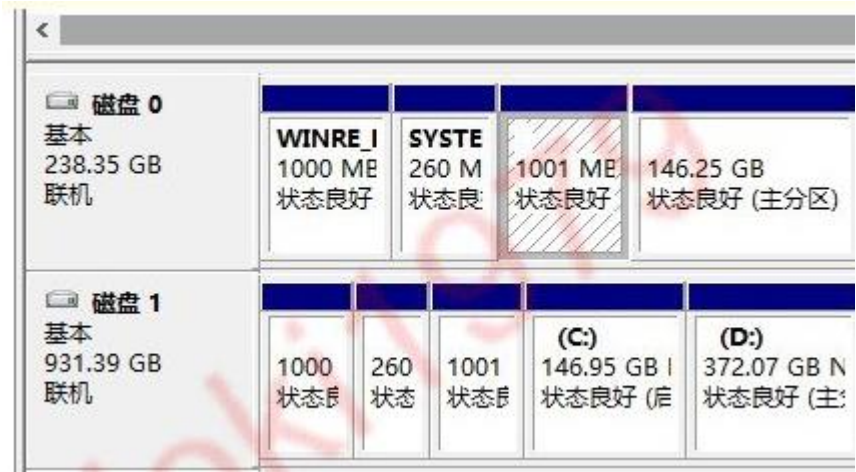
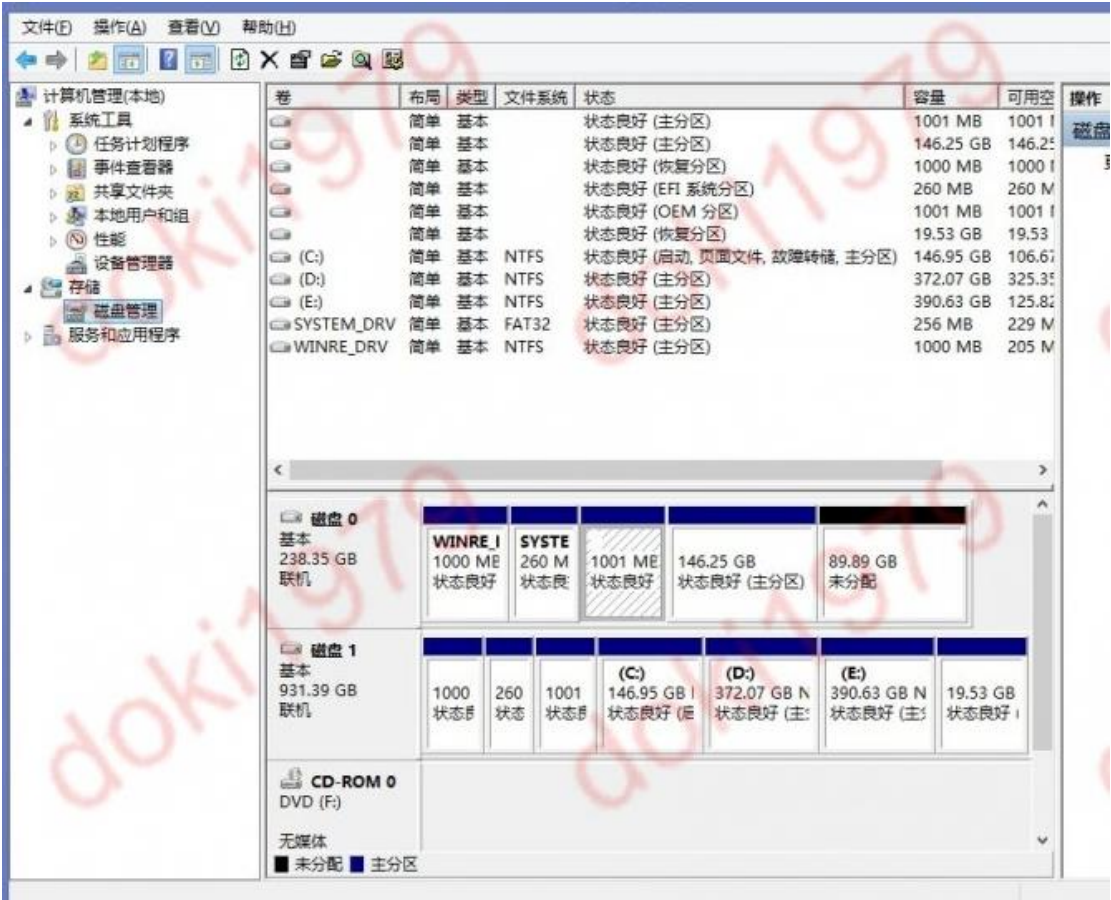
照旧选 yes->【next】



这次要等会了，数据较多，需要点时间复制



完成后即可关闭程序了
在计算机上点鼠标右键，选管理
左侧选择磁盘管理
看到的结构应该是这样的



可以仔细观察磁盘 0 的结构和磁盘 1 的结构，前 4 个分区结构是一样的，就 OK 了。
然后就可以重启，并在 BIOS 中选择第一位的启动项是 ssd。
至此整个搬迁工作完成！机械硬盘数据无损。